

---

1.	ドライバのダウンロード.....	2
2.	ドライバのインストール.....	4
3.	LobbyPrinterGX への接続.....	6
4.	Word からの印刷.....	7
5.	PDF からの印刷.....	9
6.	Internet Explorer やメモ帳からの印刷.....	11
7.	その他のアプリケーションからの印刷.....	13

※このマニュアルは Windows 7 64bit OS を元に作成しています。

※その他の Windows OS をご利用の場合は適宜読み替えてください。

## 1. ドライバのダウンロード

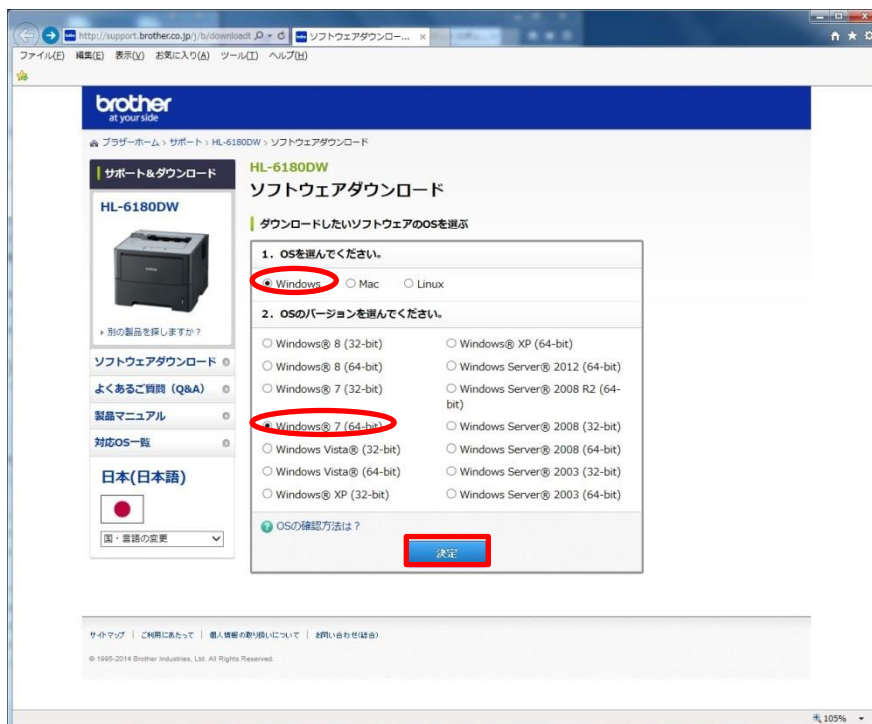
ロビープリンタは Brother 社の HL-6180DW モノクロームプリンタです。  
 利用には、このプリンタのドライバを Windows OS にインストールする必要があります。  
 まずはメーカーのホームページからダウンロードします。  
 下記の検索ワード及び URL を参考にメーカーのホームページにアクセスしてください。

検索ワード： HL-6180DW ドライバ

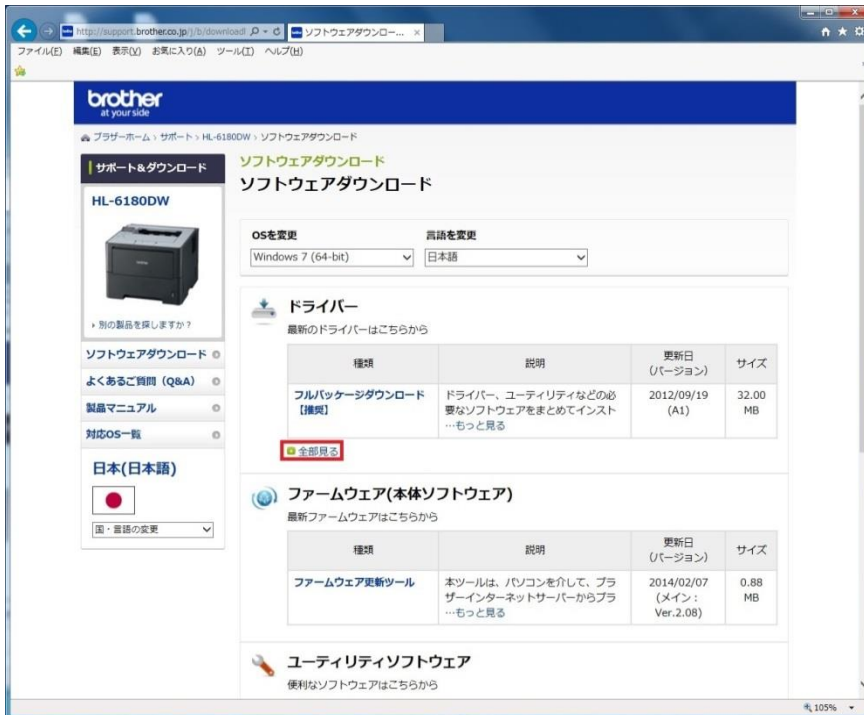
URL : [http://solutions.brother.co.jp/public/dlf/download\\_top.html?prod=hl6180dw](http://solutions.brother.co.jp/public/dlf/download_top.html?prod=hl6180dw)

ホームページでは、下記の順に選択し、「決定」をクリックします。

- ・ Windows
- ・ Windows 7 (64-bit)



「全部見る」をクリックします。



「WHQL 認証 モノクロ用ユニバーサルプリンタドライバー PCL」をクリックします。

※利用用途に応じて適切なドライバを選択してください。

※よくわからない場合はマニュアル通りに進んでください。

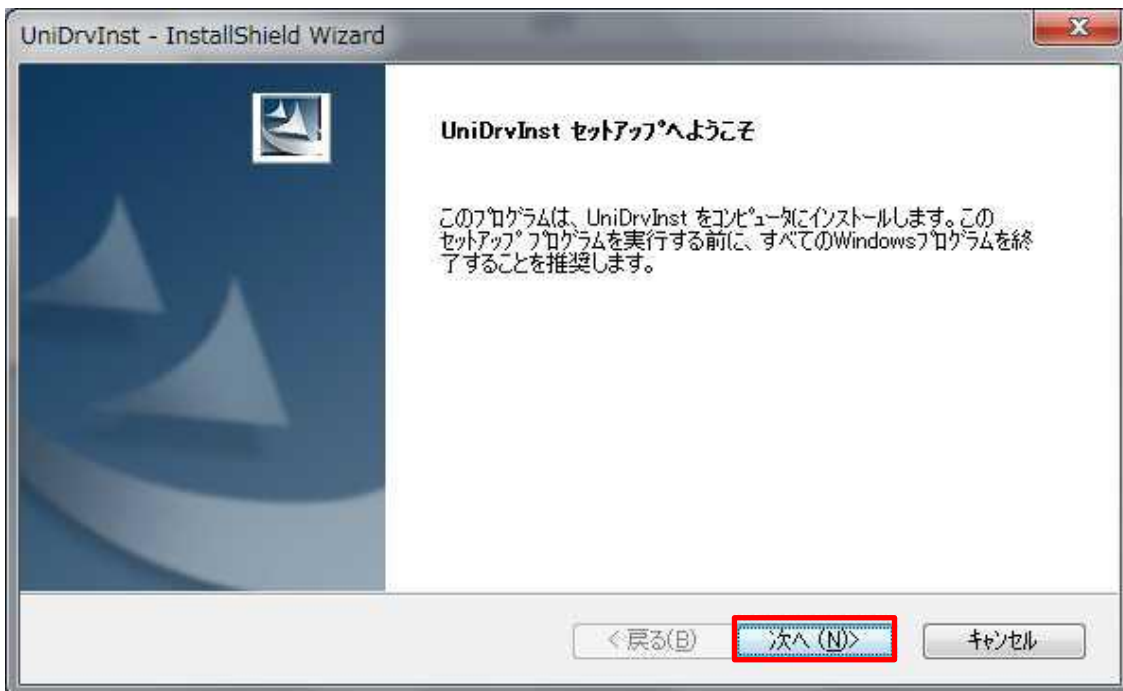


使用許諾の内容を確認し、「使用許諾に同意してダウンロード」をクリックします。

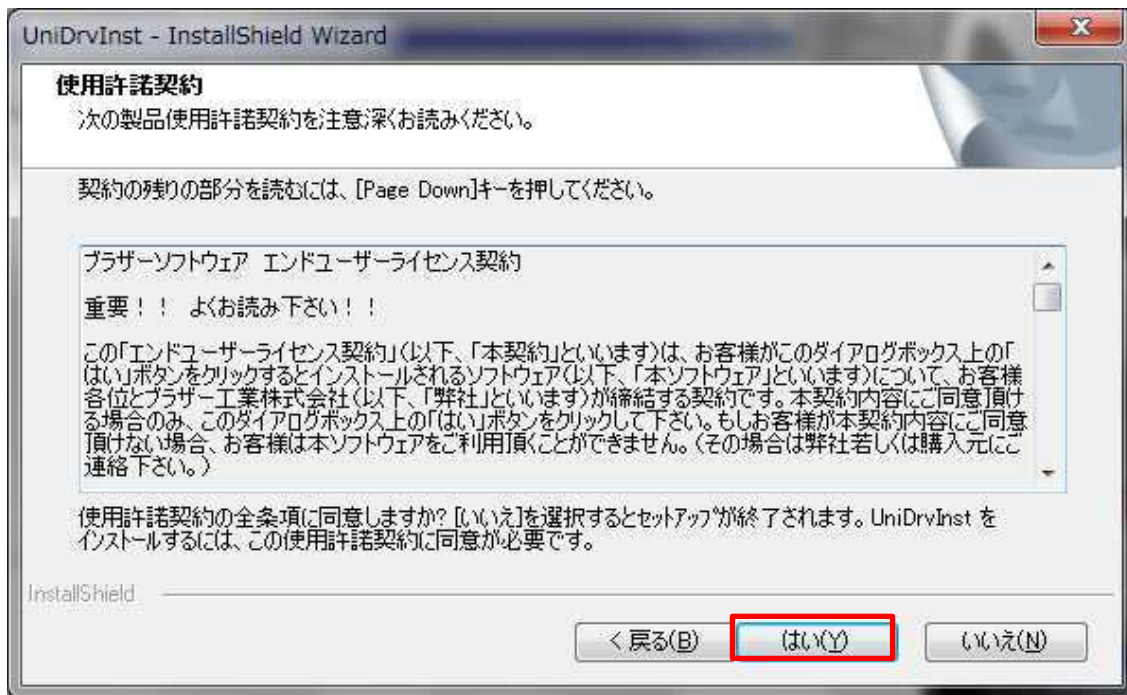


## 2. ドライバのインストール

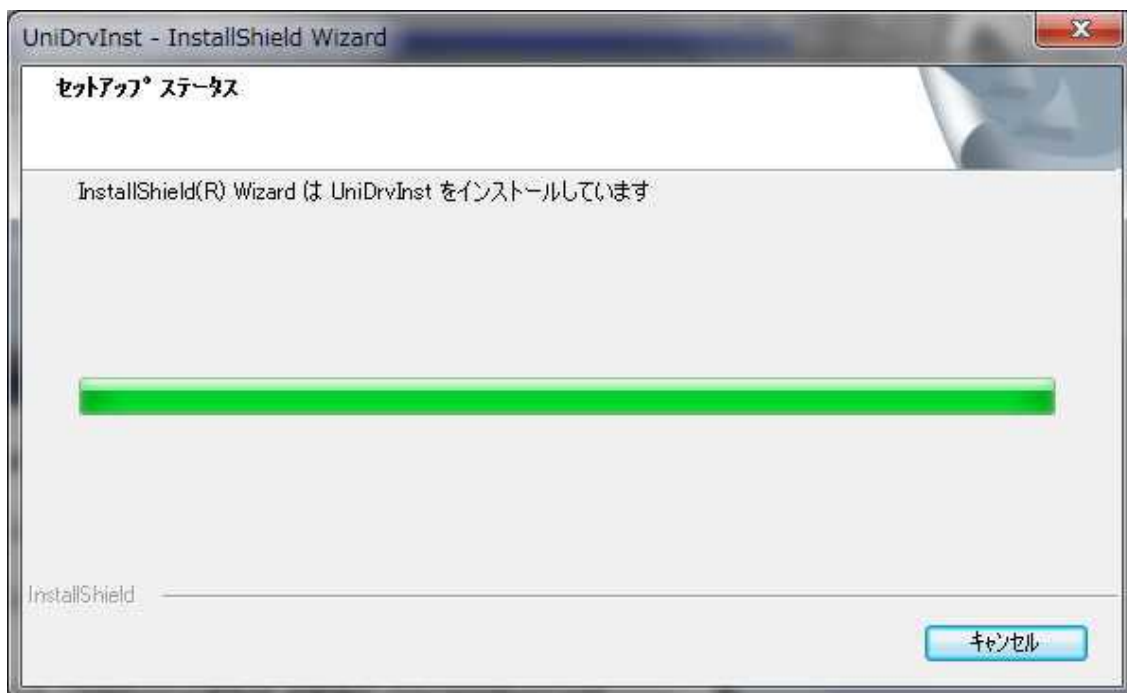
ダウンロードしたファイルから「setup.exe」を選択し、実行します。  
下図のダイアログが表示されたら「次へ」をクリックします。



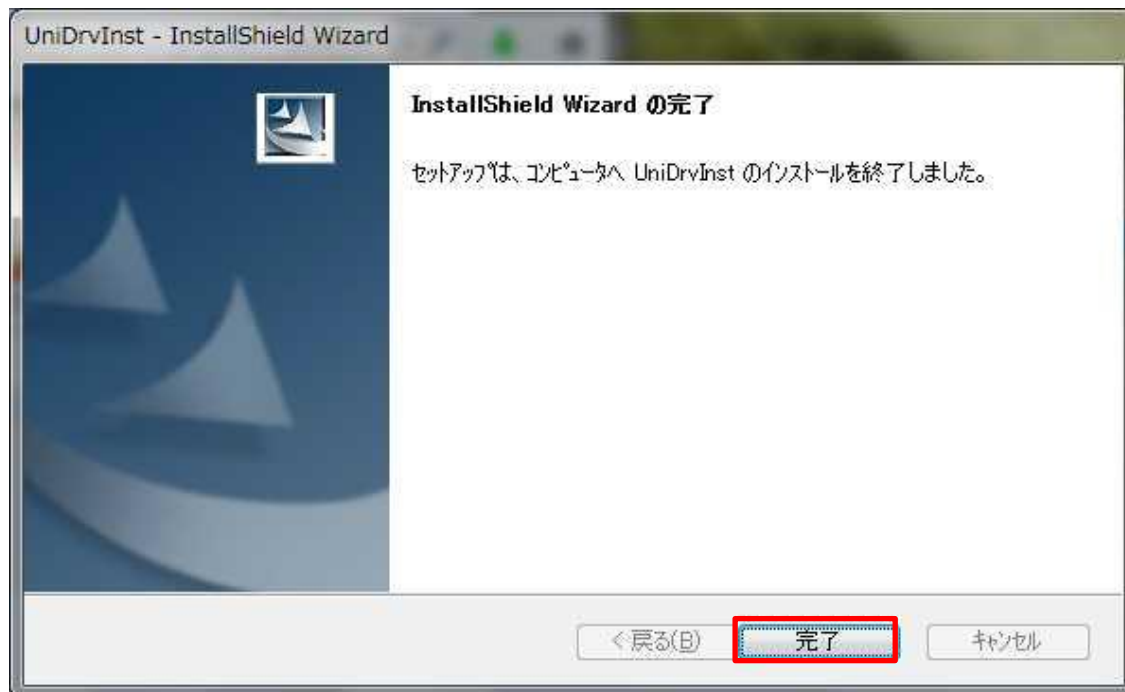
使用許諾契約の内容を確認し、「はい」をクリックします。



インストールが開始されますので、完了するまで待ちます。



インストールが完了したら、「完了」をクリックします。



以上で、プリンタドライバのインストールは完了です。

### 3. LobbyPrinterGx (Nx) への接続

プリンタの近くに行くと「LobbyPrinterGx」という無線ネットワークが表示されますので、「LobbyPrinterGx」に接続してください。※ID・パスワードが必要です。

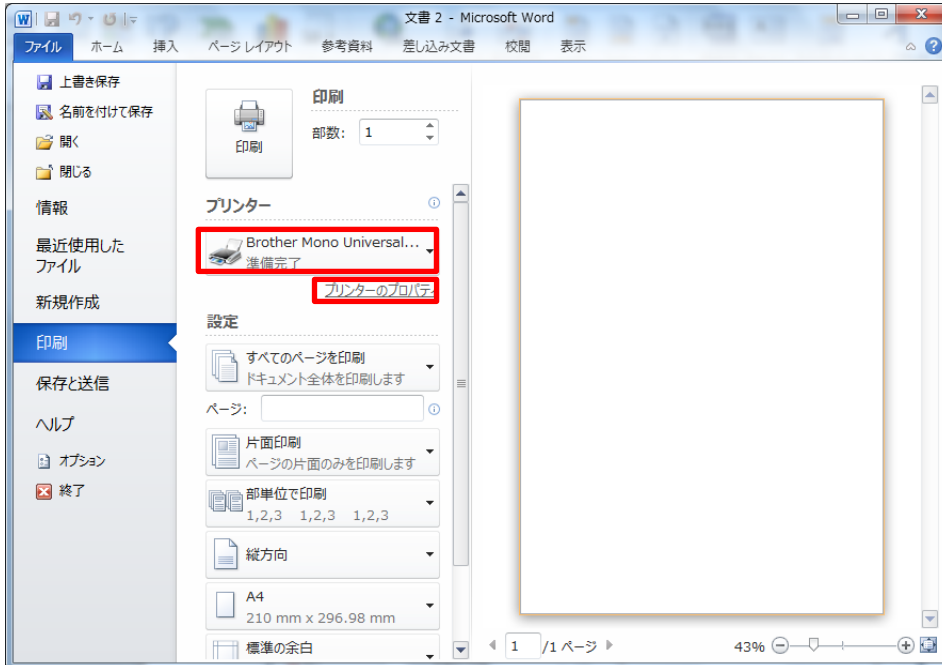


#### 4. Wordからの印刷

「ファイル」 - 「印刷」を選択してください。

プリンタは「Brother Mono Universal Printer (PCL)」を選択してください。

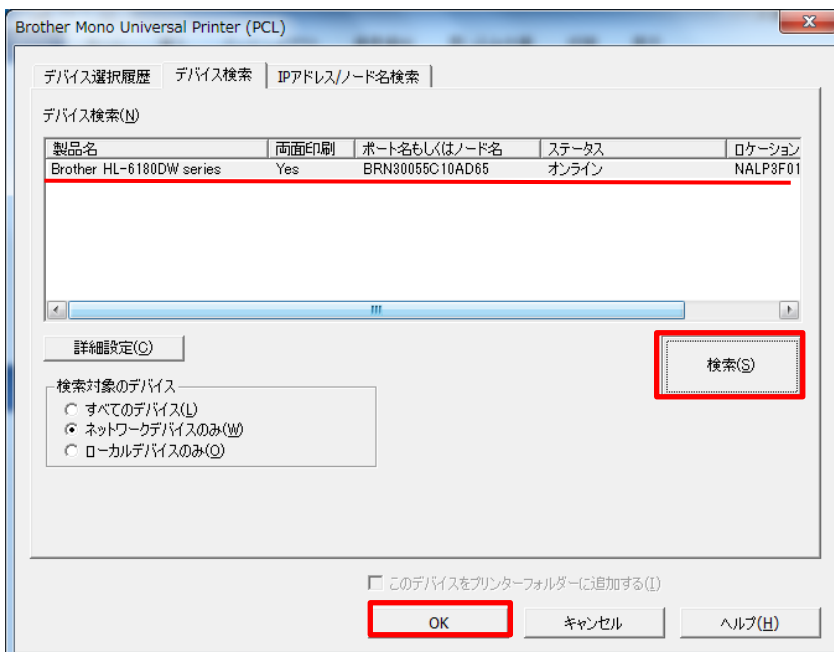
「プリンタのプロパティ」をクリックします。



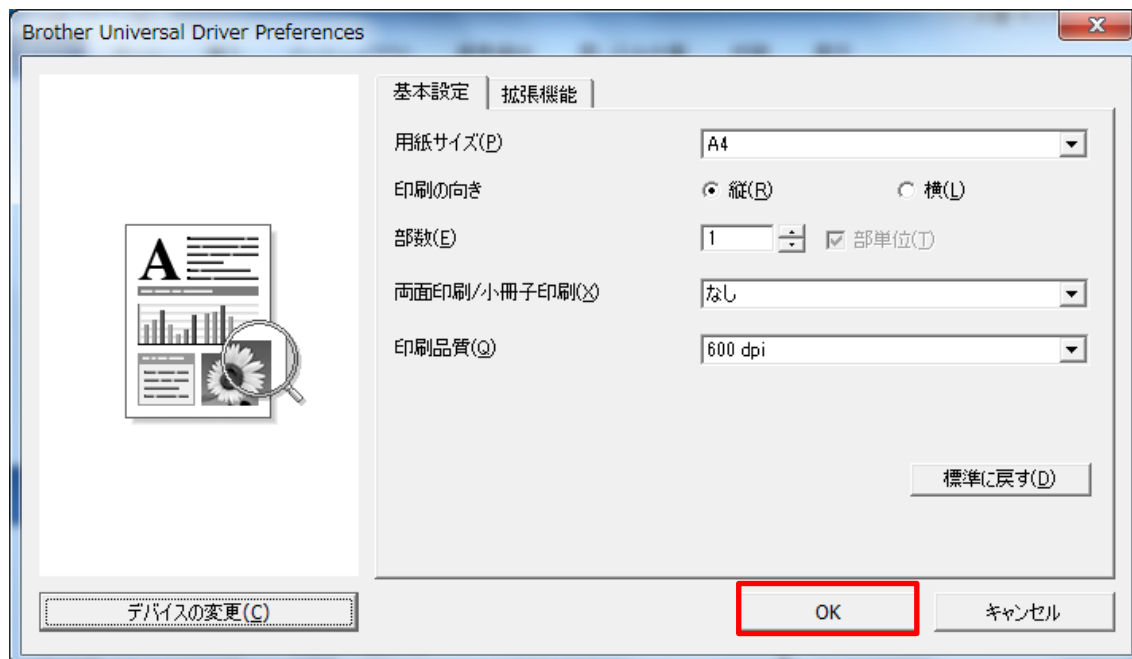
検索をクリックすると、近くのプリンタが表示されます。

「ロケーション」の項目でプリンタ名を確認してください。

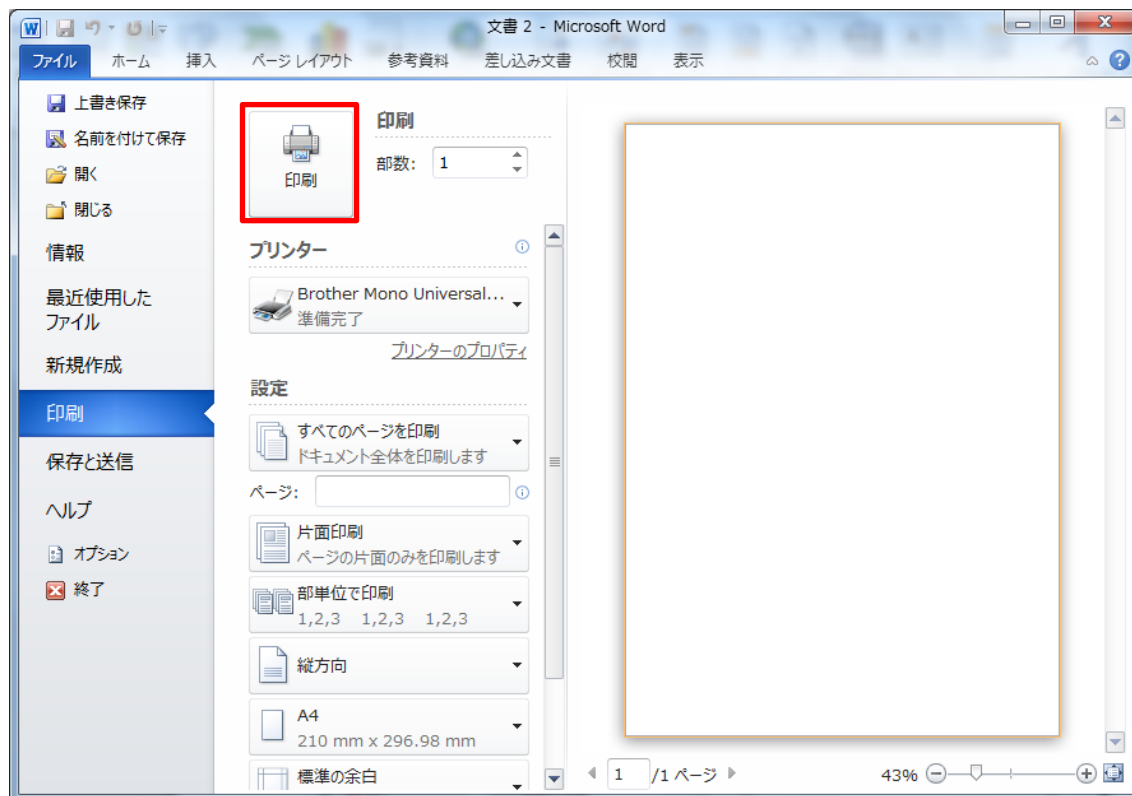
出力したいプリンタで間違いがなければ、プリンタをマウスで選択し「OK」をクリックします。



「基本設定」「拡張設定」ができます。  
 普通紙 A4 での印刷の場合、特に変更する必要はありません。  
 設定を確認し、「OK」をクリックします。



下図に戻りますので、「印刷」をクリックすると、印刷が開始されます。



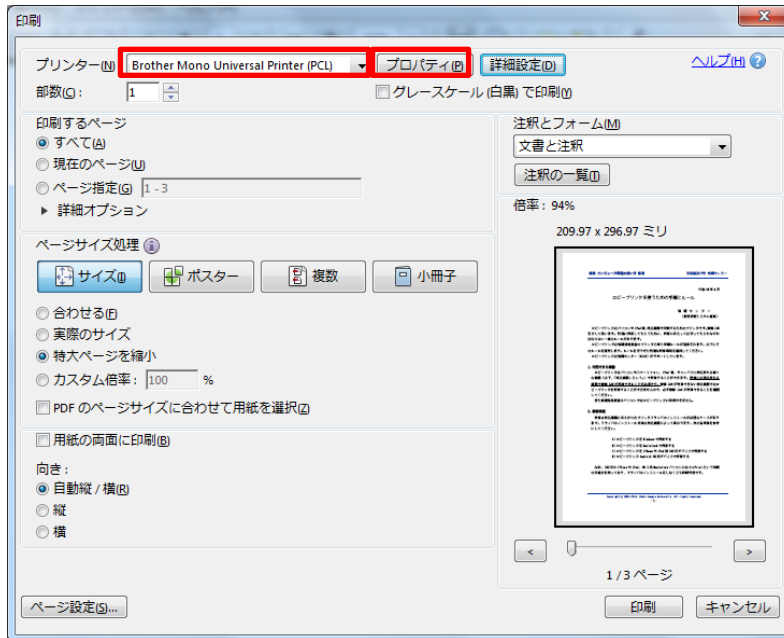


## 5. PDF からの印刷

「ファイル」 - 「印刷」 を選択してください

プリンタは「Brother Mono Universal Printer (PCL)」 を選択してください。

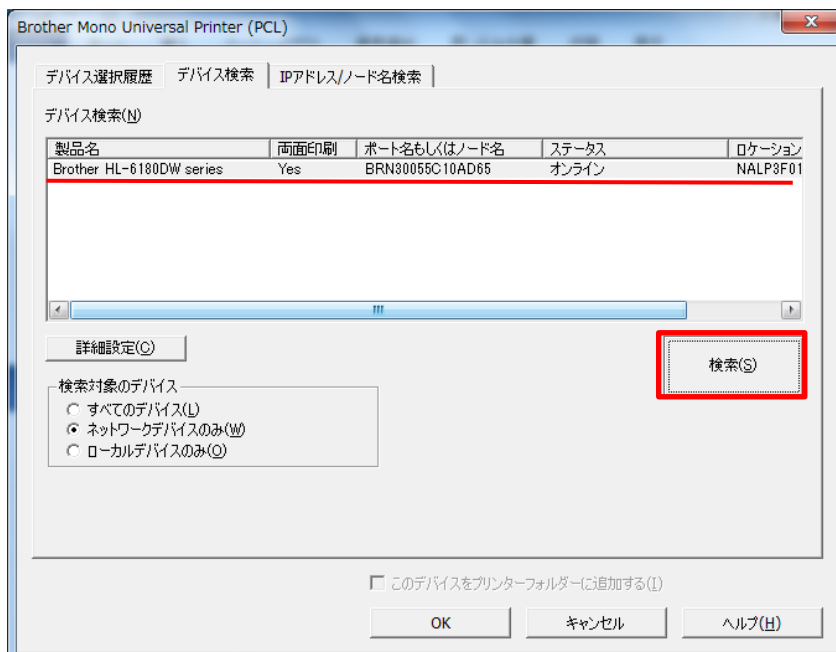
「プロパティ」 をクリックします。



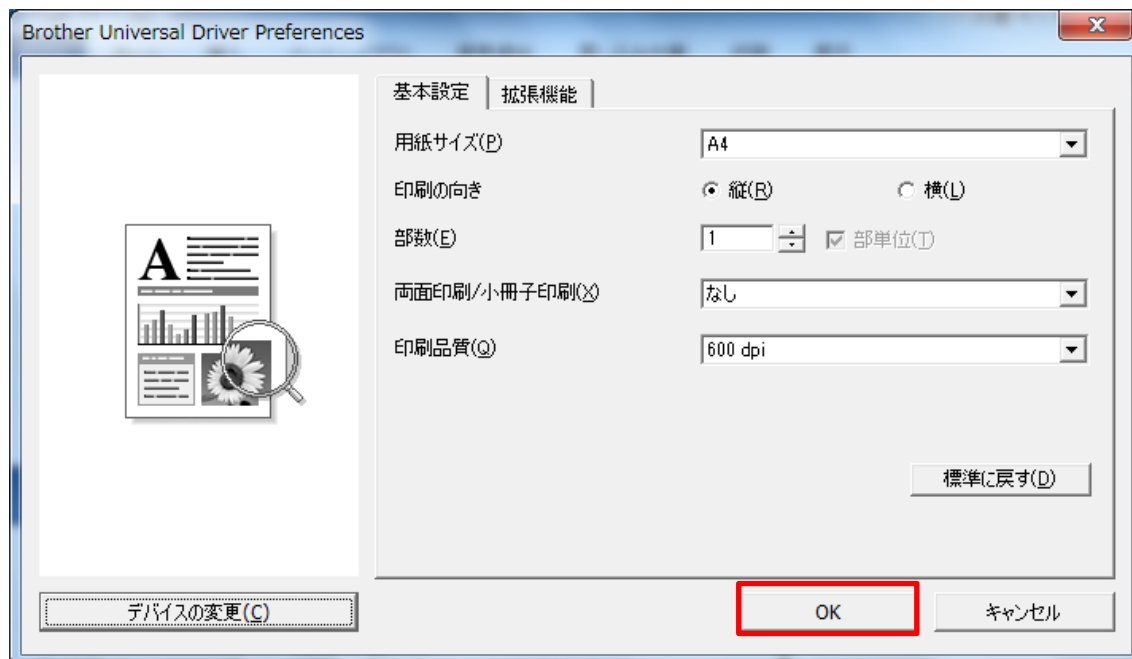
検索をクリックすると、近くのプリンタが表示されます。

「ロケーション」の項目でプリンタ名を確認してください。

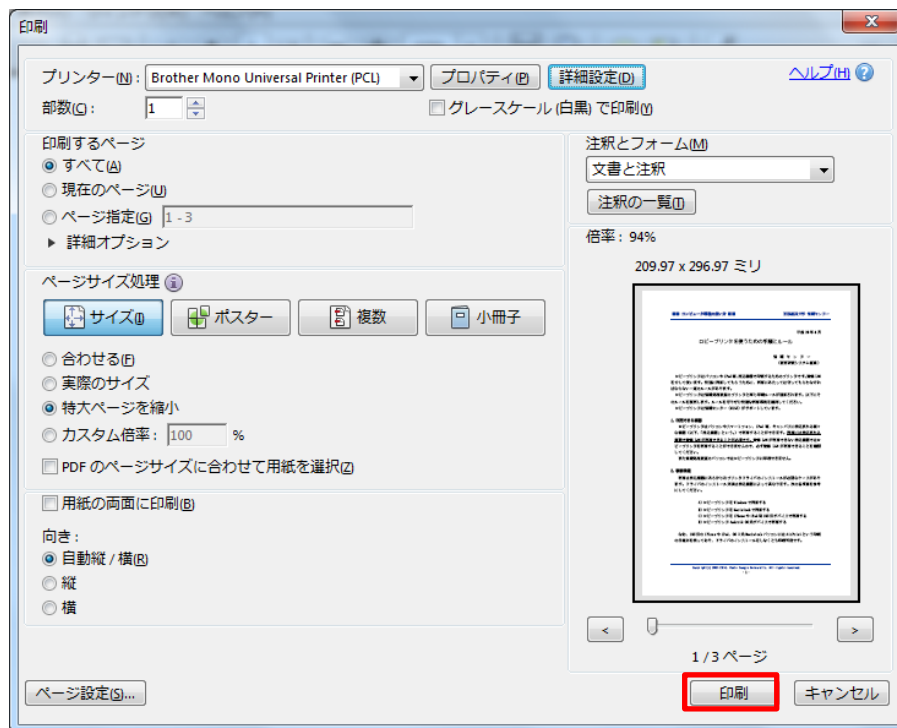
出力したいプリンタで間違いがなければ、プリンタをマウスで選択し「OK」をクリックします。



「基本設定」「拡張設定」ができます。  
 普通紙 A4 での印刷の場合、特に変更する必要はありません。  
 設定を確認し、「OK」をクリックします。



下図に戻りますので、「印刷」をクリックすると、印刷が開始されます。

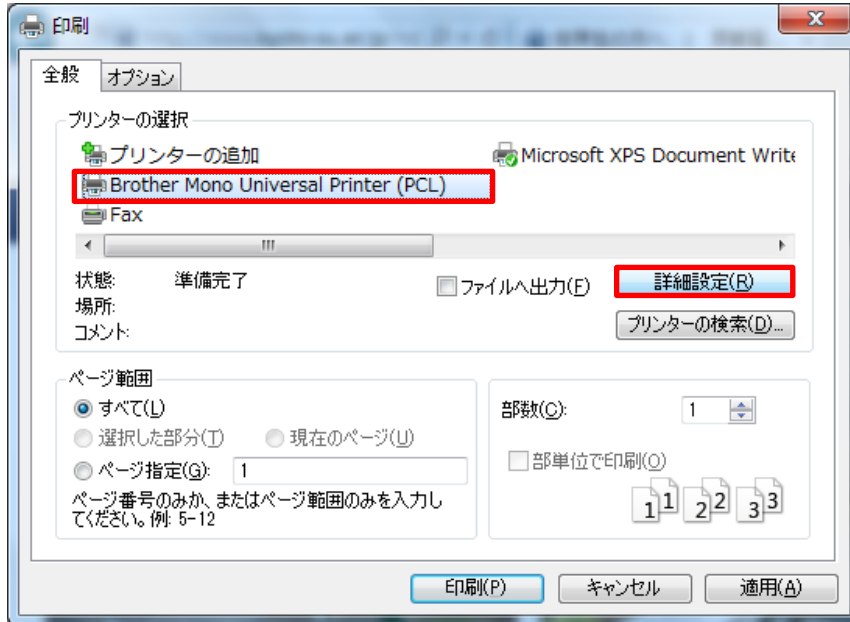


## 6. Internet Explorer やメモ帳からの印刷

「ファイル」 - 「印刷」を選択してください。

プリンタは「Brother Mono Universal Printer (PCL)」を選択してください。

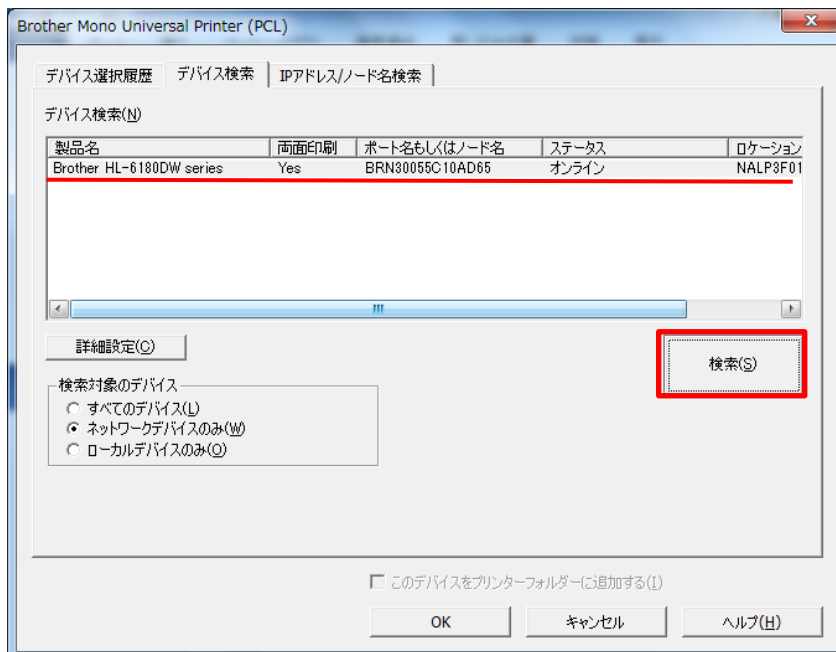
「詳細設定」をクリックします。



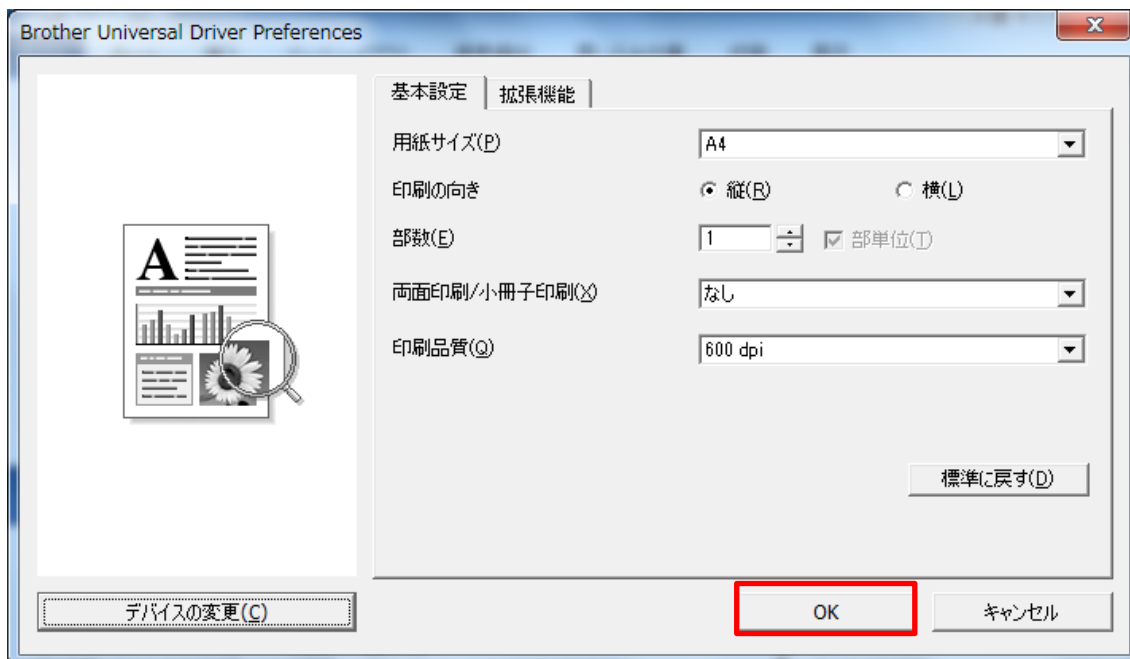
検索をクリックすると、近くのプリンタが表示されます。

「ロケーション」の項目でプリンタ名を確認してください。

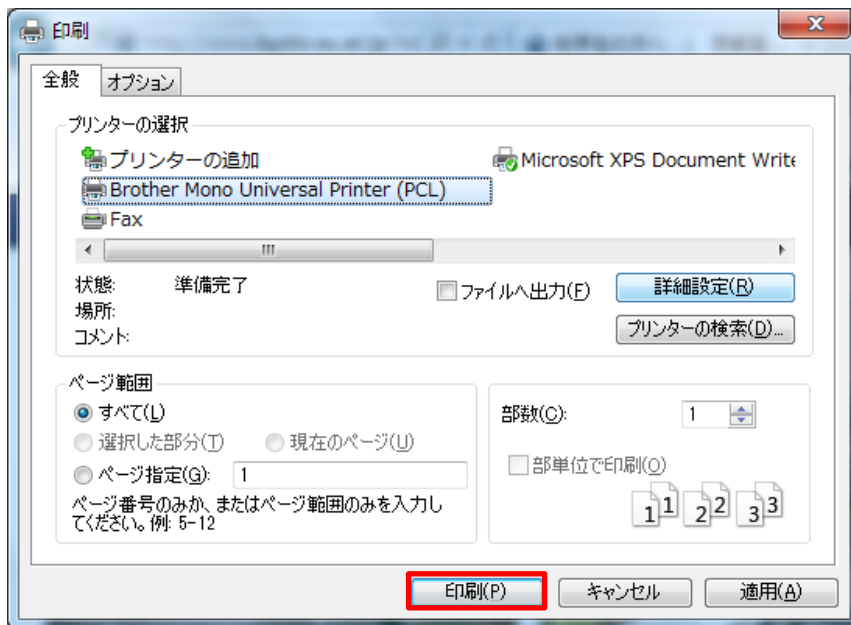
出力したいプリンタで間違いがなければ、プリンタをマウスで選択し「OK」をクリックします。



「基本設定」「拡張設定」ができます。  
 普通紙 A4 での印刷の場合、特に変更する必要はありません。  
 設定を確認し、「OK」をクリックします。



下図に戻りますので、「印刷」をクリックすると、印刷が開始されます。



## 7. その他のアプリケーションからの印刷

印刷は「Brother Mono Universal Printer (PCL)」のデバイス検索機能を利用して行います。  
「Brother Mono Universal Printer (PCL)」のプロパティや詳細設定でデバイス検索をして、出力したいプリンタ設定を行い印刷してください。

操作方法がわからない場合は 10 号館 3 階情報センターカウンターを訪ねてください。

以 上